

特殊温度センサー

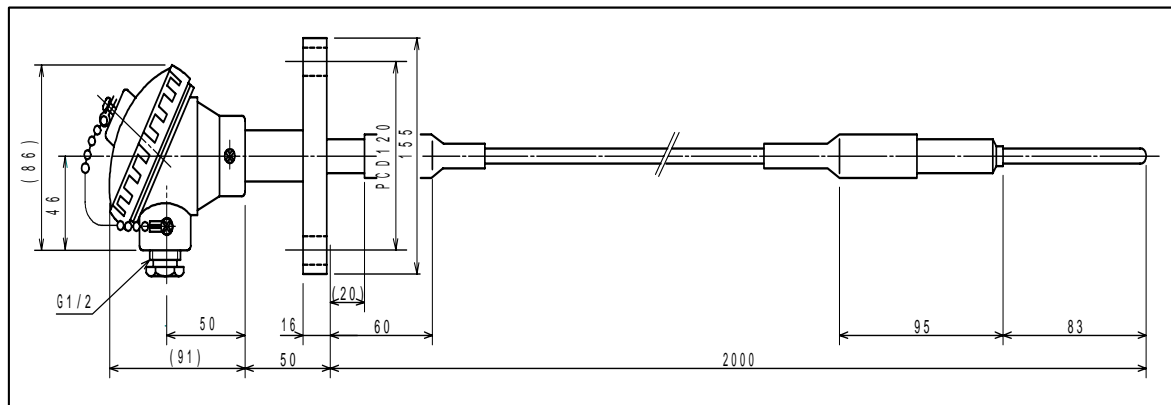
醸造用温度センサー

<用途>

醸造用タンクや蓄熱槽など、大型容器内の温度測定に使用されています。

<特徴>

フランジ下がケーブルになっているため、攪拌などで測定対象が大きく動く場合には適しませんが、挿入長が長くできますので大きなタンクなどには適しています。測定対象の性質により、ケーブル材質が異なります。弊社営業担当にご相談ください。



林電工株式会社

URL <http://www.hayashidenko.co.jp>
本 社 〒113-0021 東京都文京区本駒込6丁目5番地5号
TEL 03-3945-3151(代) FAX 03-3945-3130
静岡営業所 〒424-0044 静岡県静岡市清水区江尻台町16番3号
TEL 054-364-9460 FAX 054-367-4046
大阪営業所 〒532-0011 大阪市淀川区西中島6丁目8番地8号 花原第8ビル
TEL 06-6885-4801 FAX 06-6885-4825